



Wer kann einziehen?

Die MieterInnen der Wohnanlage müssen in der Lage sein, sich und ihre Wohnung selbstständig zu versorgen. Das Mindestalter beträgt 60 Jahre. Viele unserer Bewohner nehmen neben der AWO-Grundversorgung zusätzliche Leistungen von externen, ambulanten Pflegediensten in Anspruch.



In einigen Seniorenwohnanlagen gibt es öffentlich geförderte Wohnungen. Für den Einzug ist in diesem Fall ein sog. Wohnberechtigungsschein erforderlich, der in den Rathäusern ausgestellt wird. Hierfür gelten gewisse Einkommensgrenzen.

Wissenswertes

- Unsere Häuser verfügen über Begegnungsstätten und Gemeinschaftsräume, teilweise über Gästezimmer
- Zentrale Lage, das bedeutet kurze Wege zu Einkaufsmöglichkeiten, Ärzten und Apotheken sowie zu Öffentlichem Nahverkehr
- Ruhiges Wohnen in zentraler Lage
- Präsenzzeiten der MitarbeiterInnen in den Wohnanlagen
- Hausnotrufanschluss in allen Wohnungen

Die AWO

Der AWO Kreisverband Breisgau - Hochschwarzwald und Emmendingen e.V. ist Träger von vielen sozialen Dienstleistungen und Einrichtungen in beiden Landkreisen. Als Verband der freien Wohlfahrtspflege fühlen wir uns dem gesellschaftlichen Miteinander verpflichtet.

Die besondere Prägung der AWO ergibt sich aus Ihrer über 100-jährigen Geschichte. Die Werte Solidarität, Toleranz, Freiheit und Gerechtigkeit sind für uns besonders wichtig.

Weitere Angebote für Senioren

- Mobile Soziale Dienste
- Essen auf Rädern
- Hausnotruf



Anschrift

**Arbeiterwohlfahrt (AWO) Kreisverband
Breisgau-Hochschwarzwald &
Emmendingen e.V.**

Gartenstr. 1 - 79312 Emmendingen

☎ 07641 - 914 91 - 0

📄 07641 - 914 91 - 20

✉ info@awo-bhe.de

Ansprechpartnerin

Zentrale Wohnungsverwaltung

Angela Schöning

☎ 07641 - 914 91 - 12

✉ schoening@awo-bhe.de

Hier erhalten Sie Auskunft zu freien Wohnungen, zu den Mietpreisen und zu den Betreuungskosten.

Auf unserer Homepage können Sie weitere Informationen zu unseren Seniorenwohnanlagen sehen, dort können Sie auch alle relevanten Formulare herunterladen.

07641 - 914 91 - 12

ww.awo-bhe.de



Informationen zum Seniorenwohnen

Arbeiterwohlfahrt (AWO)

**Landkreis Breisgau-
Hochschwarzwald und
Emmendingen e.V.**



Wie sehen unsere Leistungen aus? Unsere Wohnanlagen

Die oben beschriebene Betreuungs- und Beratungsleistung wird bei uns als sog. Grundversorgung bzw. Grundleistung bezeichnet. Sie umfasst im Einzelnen:

- Präsenzzeit der Hausleitung
- Organisatorische Hilfestellung anlässlich des Einzugs
- Beratung der Hausbewohner in Fragen der alltäglichen Lebensführung
- Unterstützungsangebote z.B. Hilfe bei Antragsstellung
- Ggf. Vermittlung eines Pflegedienstes
- Teilnahme an Veranstaltungen (teilweise gegen zusätzlichen Kostenbeitrag)
- Vermittlung sozialer Kontakte
- Vermittlung von zusätzlichen Diensten
- Bereitstellung des Hausnotrufsystems
- Ggf. Mittagstisch (gegen Aufpreis) und gemeinsames Mittagessen in unserer Begegnungsstätte

Details zu Grund- und Wahlleistungen entnehmen Sie bitte dem Grundleistungsvertrag.

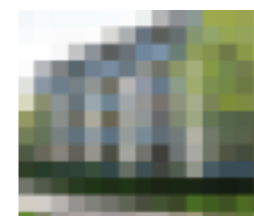
Folgende kostenpflichtige Zusatzleistungen / Wahlleistungen können in Anspruch genommen werden:

- Stationärer Mittagstisch oder Essen auf Rädern
- Hilfeleistung, die über die Grundversorgung hinausgeht (soweit personelle Ressourcen vorhanden)

Unser Personal steht den Bewohnern montags bis freitags zur Verfügung. Es werden regelmäßig Kaffeenachmittage, Gedächtnistrainings, Sitztanz oder Gymnastik, teilweise Yoga etc. angeboten.



**Seniorenwohnanlage
Bad Krozingen**
Am Alamannenfeld 24 + 26
79189 Bad Krozingen
☎ 07633 - 929 48 89
wal-bad-krozingen@awo-bhe.de



**Seniorenwohnanlage
Breisach**
Erismannstr. 2
79206 Breisach
☎ 07667 - 942 16 5
wal-breisach@awo-bhe.de



**Seniorenwohnanlage
Emmendingen „Am Stadt-
garten“**
Gartenstr. 1
79312 Emmendingen
☎ 07641 - 914 91 21
wal-emmendingen@awo-bhe.de



**Seniorenwohnanlage
Herbolzheim „Am Stadtgarten“**
Rheinhausenstr. 32 b+c
79336 Herbolzheim
☎ 07643 - 930 223
wal-herbolzheim@awo-bhe.de



**Seniorenwohnanlage
Riegel „Haus Wehrle“**
Spitalstr. 14
79359 Riegel
☎ 07642 - 930 386
wal-riegel@awo-bhe.de

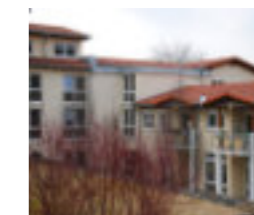
Unsere Wohnanlagen



**Seniorenwohnanlage
Staufen**
Bahnhofstr. 8
79219 Staufen
☎ 07633 - 7655
wal-staufen@awo-bhe.de



**Seniorenwohnanlage
Teningen „An der Elz“**
Rheinstr. 2 a
79331 Teningen
☎ 07641 - 519 26
wal-teningen@awo-bhe.de



**Seniorenwohnanlage
Titisee-Neustadt**
Franz-Schubert-Weg 5
79822 Titisee-Neustadt
☎ 07651 - 971 666
wal-titisee-neustadt@awo-bhe.de



**Seniorenwohnanlage
Umkirch „Am Herren-
wäldle“**
Snewelinstr. 27
79224 Umkirch
☎ 07665 - 942 270
wal-umkirch@awo-bhe.de



Exemplarischer Grundriss einer 1,5-Zimmer-Wohnung

Was ist Seniorenwohnen?

Betreutes Wohnen im Alter - dies ist eine der beliebtesten Wohnformen bei Senioren. Sie schätzen die Unabhängigkeit und haben die Gewissheit, bei Bedarf auf Hilfe zurückgreifen zu können.

Betreute Seniorenwohnanlagen bieten abgeschlossene Mietwohnungen für ein oder zwei Personen, die nach Lage, Zuschnitt und Ausstattung den Bedürfnissen älterer Menschen entsprechen.

Unsere Hausbewohner leben selbständig, haben jedoch die Möglichkeit bei unserem Hauspersonal Rat und Hilfe einzuholen und an unserem angebotenen Programm teilzunehmen.

Unsere Seniorenwohnanlagen bieten abgeschlossene Mietwohnungen mit

- 1,5 Zimmern (ca. 40 - 46 qm)
- 2 Zimmern (ca. 50 - 65 qm)
- 3 Zimmern (ab ca. 65 qm)

Die Lage, der Zuschnitt und die Ausstattung entsprechen den Bedürfnissen älterer Menschen. Alle Wohnungen sind mit dem Aufzug bequem zu erreichen.

Ausstattung:

- Küche, teilweise inkl. Einbauküche
- WC/Bad, teilweise mit Badewanne
- Balkon, Terrasse
- Kellerabteil
- Parkplatz/Tiefgarage (Gebührenpfl.)